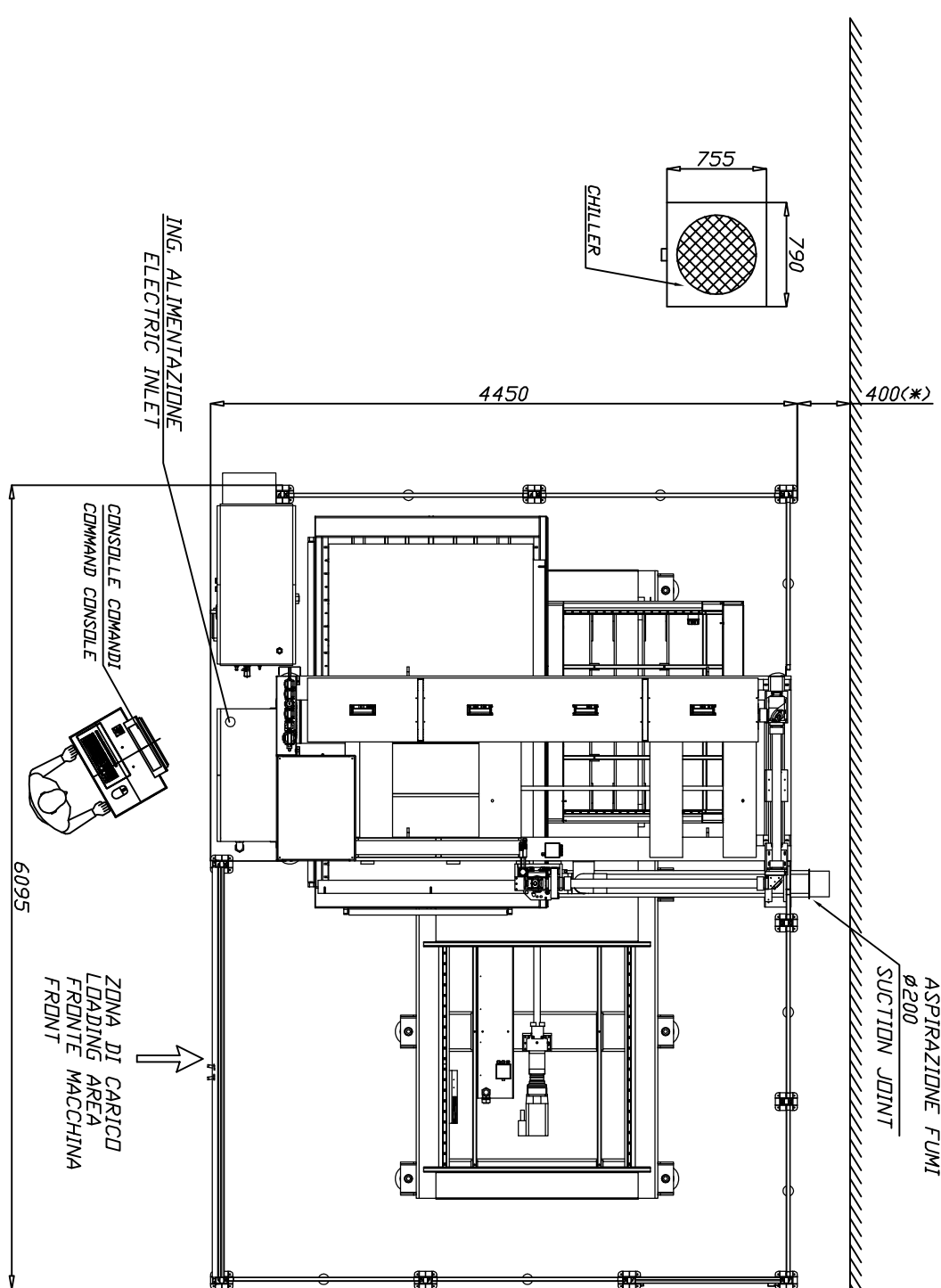
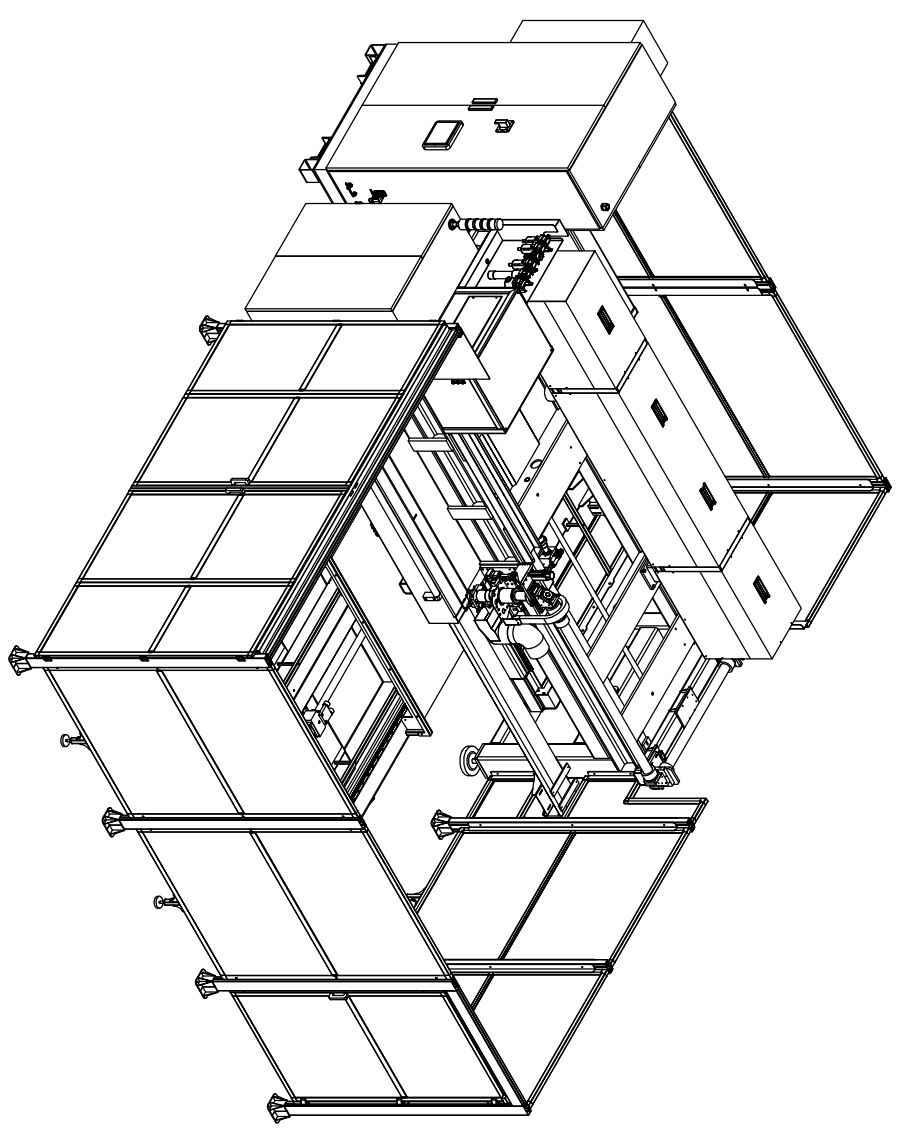


VISTA FRONTALE
FRONT VIEW

VISTA DA SINISTRA
LEFT VIEW



VISTA DALL'ALTO
TOP VIEW



N.B. LE QUOTE CON (*) SI RIFERISCONO ALLE DISTANZE MINIME DA OSTACOLI FISSI DIMENSIONS MARKED WITH (*) ARE MEANT AS MINIMUM DISTANCES FROM SOLID OBSTACLES

CARATTERISTICHE TECNICHE - TECHNICAL DATA

DESCRIZIONE	VALORE	UNITA'
PESO (kg)		
POTENZA INSTALLATA (kW)		
POTENZA ALIMENTAZIONE ELETTRICA (V/Hz)		
POTENZA POWER SUPPLY (V/Hz)		
FINITURA		
MODELLO N°		
RICAVATO DA		
SCALA		
DATA		
DISGNATO		
CONTROLLO		
APPROVATO		
MACCHINA	OF 2515	

SMUSSI NON QUOTATI : 1 mm x 45°

RAGGI NON QUOTATI : 0,8 mm

TRAFF. TERMICO: -

MATERIALE/COMPL.: -



TOLLERANZE DI CARPENTERIA SECONDO UNI EN ISO 13920 CLASS B/F	TITOLO: LAYOUT OF2515 B1000/1500 W
TOLLERANZE DI LAVORAZIONE NON INDICATE A DISEGNO: UNI EN 2768/2 mK	GRUPPO N°: L0146
	DISEGNO N°: L0146
	FOGLIO: 1/1
	REV: REV1
	FORMATO: A3

This drawing is of exclusive property of CUTLITE PENTA S.p.A. Therefore, it cannot be published, reproduced or disclosed to third parties in any form or manner, in whole or in part, without the prior written consent of CUTLITE PENTA S.p.A.